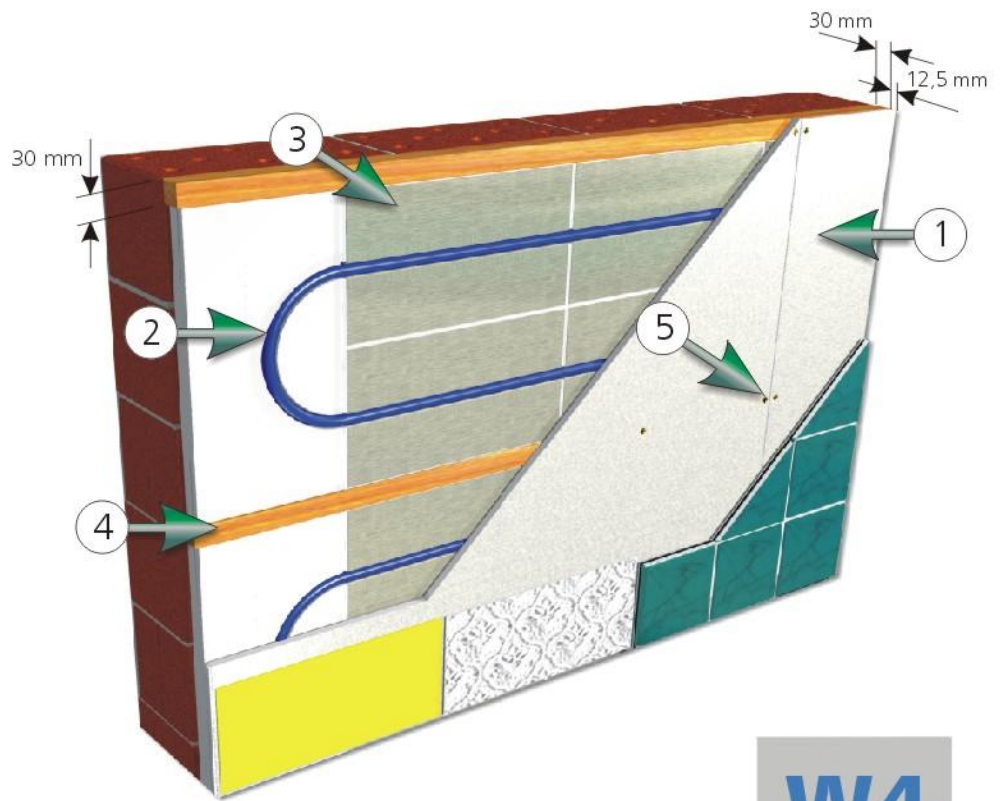


Konstruktionen gemäß  
DIN 18181, 18182  
EnEV, (EN 1264)

# Trockenbau

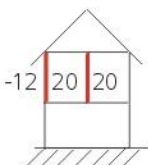


- 12,5 mm Trockenbauplatte ①
- JUPITER Systemrohr ②
- JUPITER Systemelement IDEAL ③
- Holzlattung ④
- Trockenbauschrauben ⑤

**W4**

Technische Daten			Anmerkungen
Konstruktionsstärke	mm	42,5	Maße ohne Rohwand
Wärmeleitwiderstand $R_{\text{Systemelement}}$	$\text{m}^2\text{K}/\text{W}$	0,86	Systemelement aus EPS 035 DEO
Trockenbauplatte	mm	12,5	①
JUPITER Systemelement IDEAL	mm	30	Integrierte Aluminiumleitbleche zur optimalen Wärmequerverteilung
JUPITER Systemrohr	mm	16 x 2,0	PE-RT / Alu / PE-RT
Gehobelte Holzlatten	mm	30 x 30 (altern.: 50 x 30)	Grundlage zur Befestigung der Trockenbauplatte
Befestigungsschrauben z.B: Fermacell Trockenbauschrauben	mm	30	Schrauben werden durch die Trockenbauplatten in die Holzlatten geschraubt (Abstand: 25 cm). Die Schraubenköpfe versenken und zuspachteln.
Verlegeabstand: RZ: AZ:	mm	125 250	
Wandverkleidung			Anstrich, Tapete, Fliesen
Besonderheiten: Neubauten:			Außenwanddämmung entsprechend der EnEV
Renovierungen: (gilt nur bei < 30m², > 30 m² gilt als Neubau)			Mindestdämmwert Außenwand: $U_{\text{max}}$ 0,45 $\text{W}/\text{m}^2\text{K}$ (bestehende Wand) bzw. $U_{\text{max}}$ 0,35 $\text{W}/\text{m}^2\text{K}$ (baulich veränderte Wand)
Sonderregelung:			Werden Wandheizungen nach Erstellung des Energiebedarfsausweises geplant, empfiehlt sich eine 1 cm stärkere Wanddämmung, ab 10 cm Dämmstärke (WLG 040) sind die Verluste vernachlässigbar.

## Konstruktion W4



- ① Trockenbauplatte  
Fermacell Ausbauplatte:
- Wärmeleitfähigkeit: 0,31  $\text{W}/\text{mK}$
  - maximale Vorlauftemperatur: 50 °C
  - Plattenstoßfuge als Klebefuge