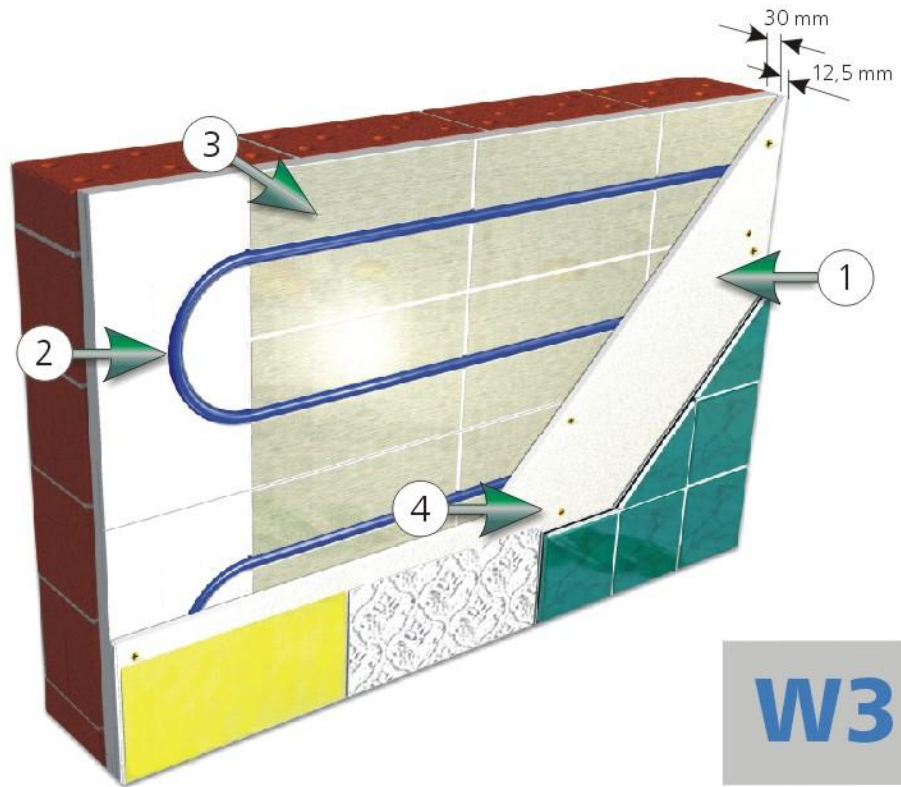


Konstruktionen gemäß  
DIN 18181, 18182  
EnEV, (EN 1264)

## Trockenbau



12,5 mm Trockenbauplatte ①

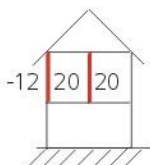
JUPITER Systemrohr ②

JUPITER Systemelement IDEAL ③

Trockenbauschrauben ④

Technische Daten		Anmerkungen	
Konstruktionsstärke	mm	42,5	Maße ohne Rohwand
Wärmeleitwiderstand $R_{s,systemelement}$	$m^2K/W$	0,86	Systemelement aus EPS 035 DEO
Trockenbauplatte	mm	12,5	①
JUPITER Systemelement IDEAL	mm	30	Integrierte Aluminiumleitbleche zur optimalen Wärmequerverteilung
JUPITER Systemrohr	mm	16 x 2,0	PE-RT / Alu / PE-RT
Befestigungsdübel / Trockenbauschrauben	mm	75	9 Löcher/m <sup>2</sup> vorbohren. Die Schraubenköpfe versenken und zuspachteln.
Verlegeabstand: RZ: AZ:	mm	125 250	
Wandverkleidung	Anstrich, Tapete, Fliesen		
Besonderheiten: Neubauten:	Außenwanddämmung entsprechend der EnEV		
Renovierungen: (gilt nur bei < 30m <sup>2</sup> , > 30 m <sup>2</sup> gilt als Neubau)	Mindestdämmwert Außenwand: $U_{max}$ 0,45 W/m <sup>2</sup> K (bestehende Wand) bzw. $U_{max}$ 0,35 W/m <sup>2</sup> K (baulich veränderte Wand)		
Sonderregelung:	Werden Wandheizungen <u>nach</u> Erstellung des Energiebedarfsausweises geplant, empfiehlt sich eine 1 cm stärkere Wanddämmung, ab 10 cm Dämmstärke (WLG 040) sind die Verluste vernachlässigbar.		

## Konstruktion W3



- ① Trockenbauplatte  
Fermacell Ausbauplatte :  
- Wärmeleitfähigkeit: 0,31 W/mK  
- maximale Vorlauftemperatur: 50 °C  
- Plattenstoßfuge als Klebefuge